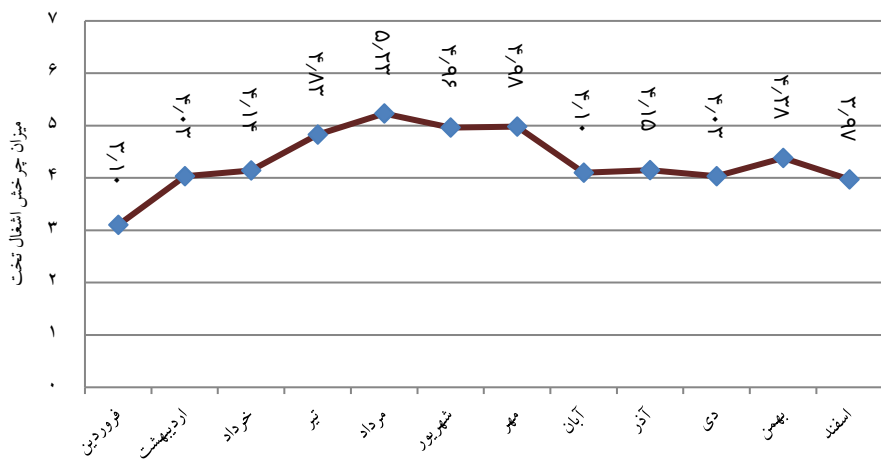
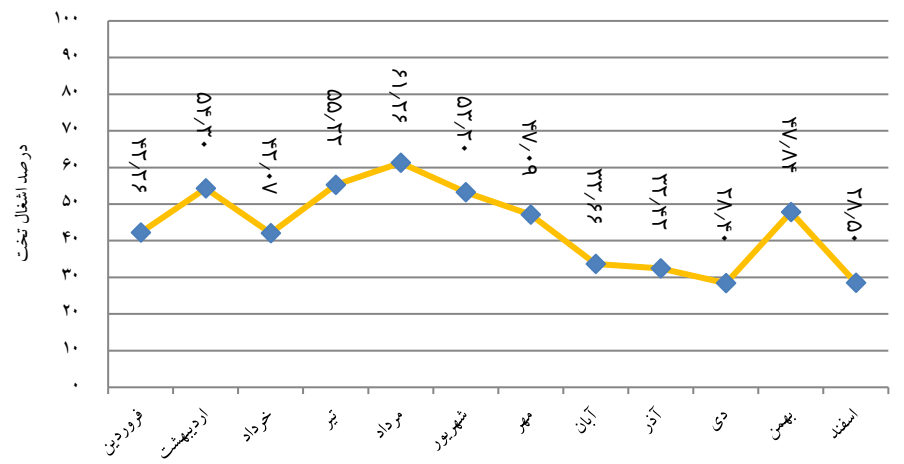


شاخصهای مهم آمار فعالیت بیمارستان امیرالمؤمنین(ع) - سال ۱۴۰۰

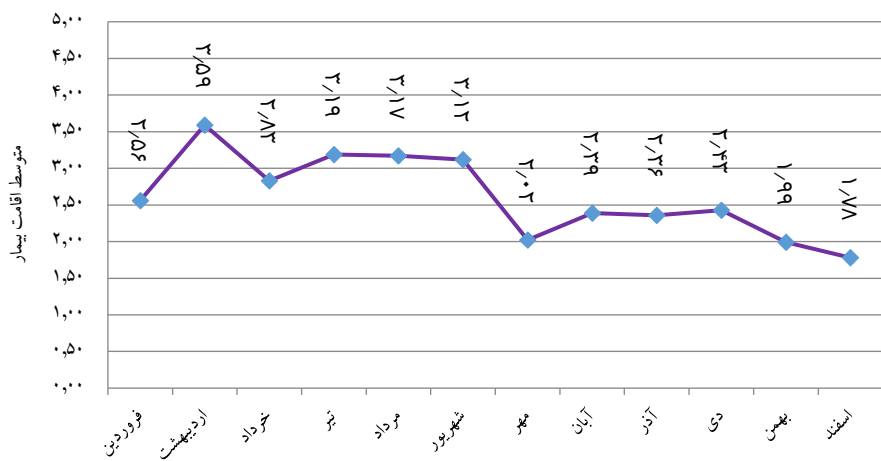
میزان چرخش اشغال تخت بیمارستان امیرالمؤمنین(ع) - سال ۱۴۰۰



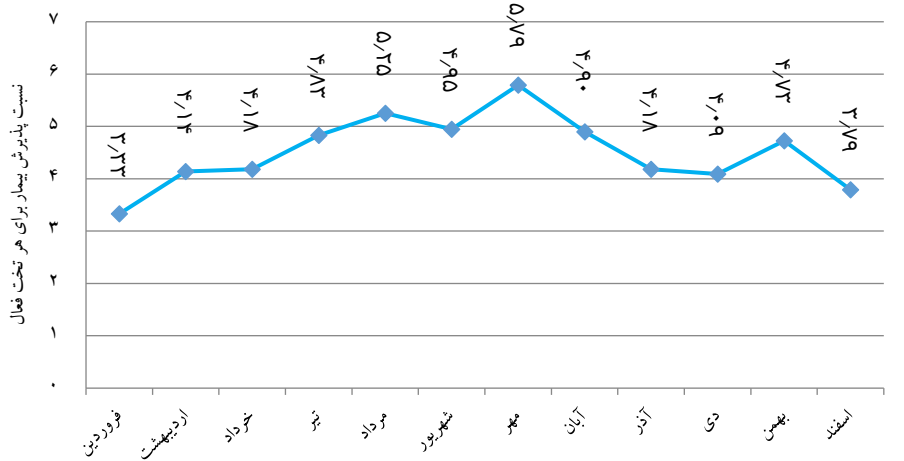
درصد اشغال تخت بیمارستان امیرالمؤمنین(ع) - سال ۱۴۰۰



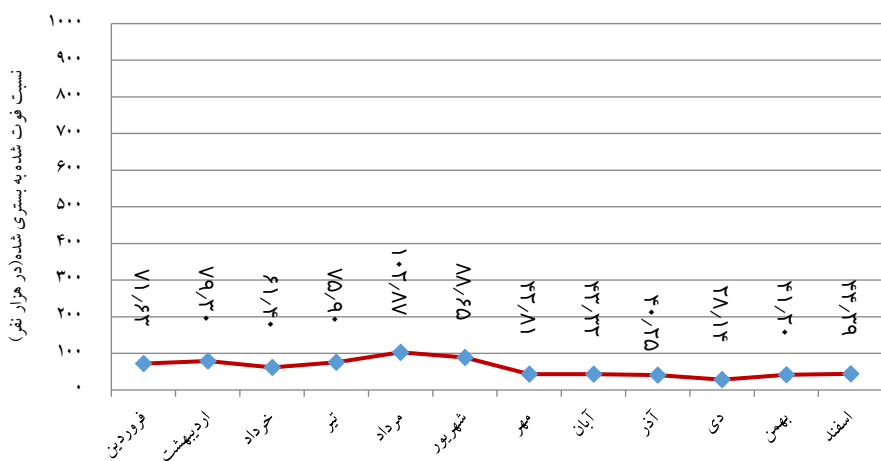
متوسط اقامت بیمار در بیمارستان امیرالمؤمنین(ع) - سال ۱۴۰۰



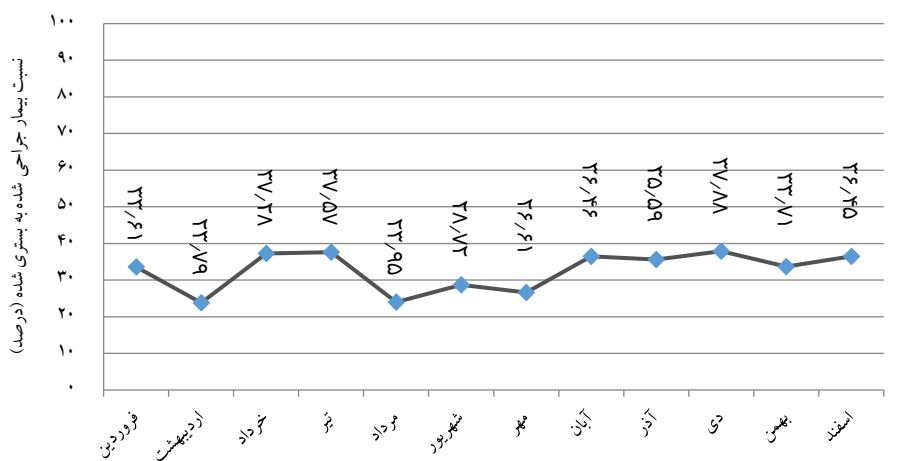
نسبت پذیرش بیمار برای هر تخت فعال بیمارستان امیرالمؤمنین(ع) - سال ۱۴۰۰



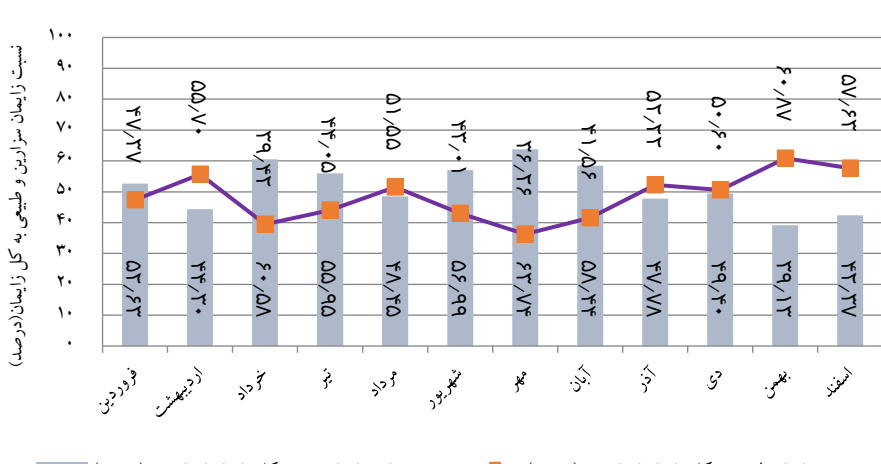
نسبت فوت شده به بستری شده (در هزار نفر) در بیمارستان امیرالمؤمنین(ع) - سال ۱۴۰۰



نسبت بیمار جراحی شده به بستری شده (درصد) در بیمارستان امیرالمؤمنین(ع) - سال ۱۴۰۰



نسبت زایمان سزارین و طبیعی به کل زایمان (درصد) در بیمارستان امیرالمؤمنین(ع) - سال ۱۴۰۰



متوسط مراجعه روزانه به درمانگاه اورژانس در بیمارستان امیرالمؤمنین(ع) - سال ۱۴۰۰

